

改良により現在の仕様は以下の点で変更になっております。

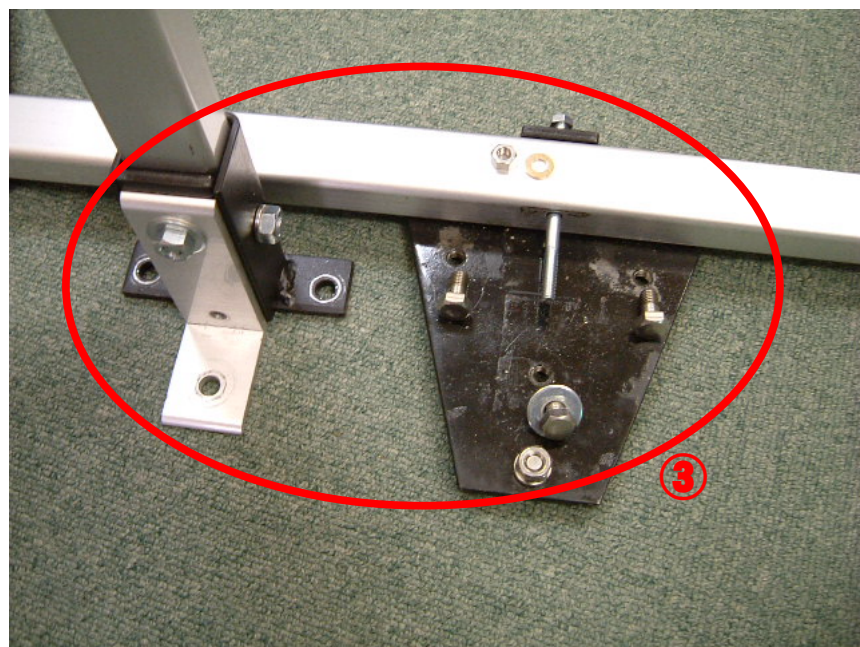


変更点① 支柱の変更

原料として入手しにくい(原価の変動が大きい)ものから土台と同じアルミ角パイプに変更。
これに伴いハンドルノブ基部の形状が変わり、ノブの位置も変更になりました。
若干細くなりましたが強度に支障はありません。

変更点② センターゲージの変更

アクリルを使用していたものをアルミ板と鉄に変更し、耐久度を向上しました。



変更点③ 支柱基部の変更

支柱の変更に伴い支柱と土台を組み立てる方法を変更しています。